



# Organicità della Rete e sviluppi FTTH

---

Ing. Rosario Pingaro  
Presidente e CEO di Convergenze S.p.A. SB

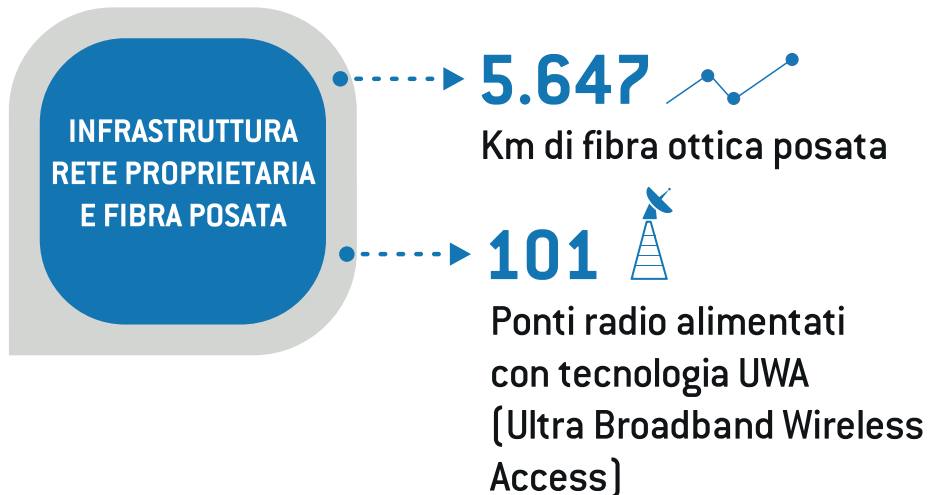
# La nostra rete: fibra ottica proprietaria e WiFi



Convergenze nasce per abbattere il digital divide.

Grazie alla tecnologia WiFi Ultrabroadband Wireless Access e Fixed Wireless Access forniamo connessioni a banda ultralarga anche in assenza di una rete fissa.

Stiamo realizzando un'infrastruttura in **fibra ottica FTTH Fiber To The Home** nella provincia di Salerno, in **comuni classificati come zone bianche o grigie**.



**Di recente abbiamo implementato la tecnologia XGS-PON per connessioni a banda ultralarga fino a 10 Gbps simmetrici tramite i servizi X-FIBRA.**

# La fibra amica dell'ambiente: l'innovazione è sostenibile

---



Le connessioni in fibra ottica assicurano alte prestazioni con un minore impatto ambientale rispetto alla precedente tecnologia basata sul rame.

- ✔ Si tratta di sottili filamenti in vetro o polimeri protetti da un rivestimento in gomma.
- ✔ Consuma energia solo in fase di trasmissione.
- ✔ Si danneggia molto di rado.
- ✔ Permette connessioni ad alta velocità senza perdita di dati.
- ✔ Abilita digitalizzazione e cloud per servizi a distanza e minori emissioni.

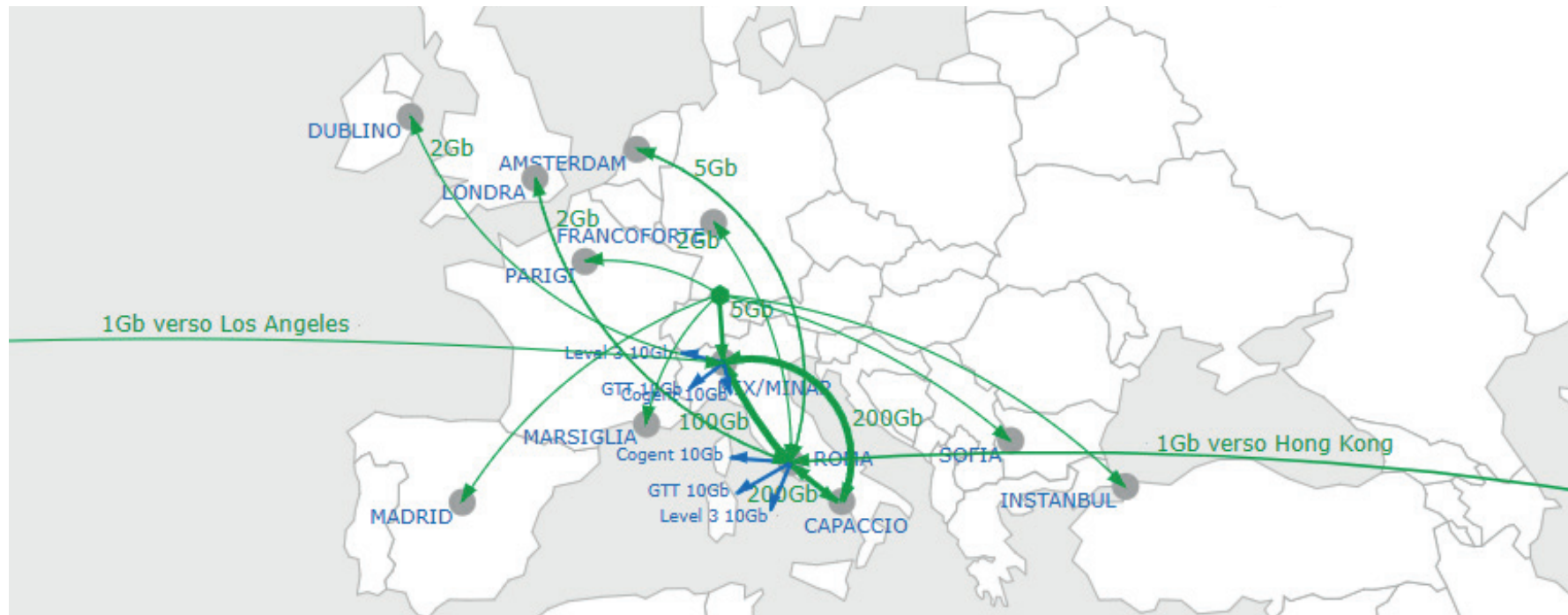


# La nostra rete, una delle più interconnesse d'Italia



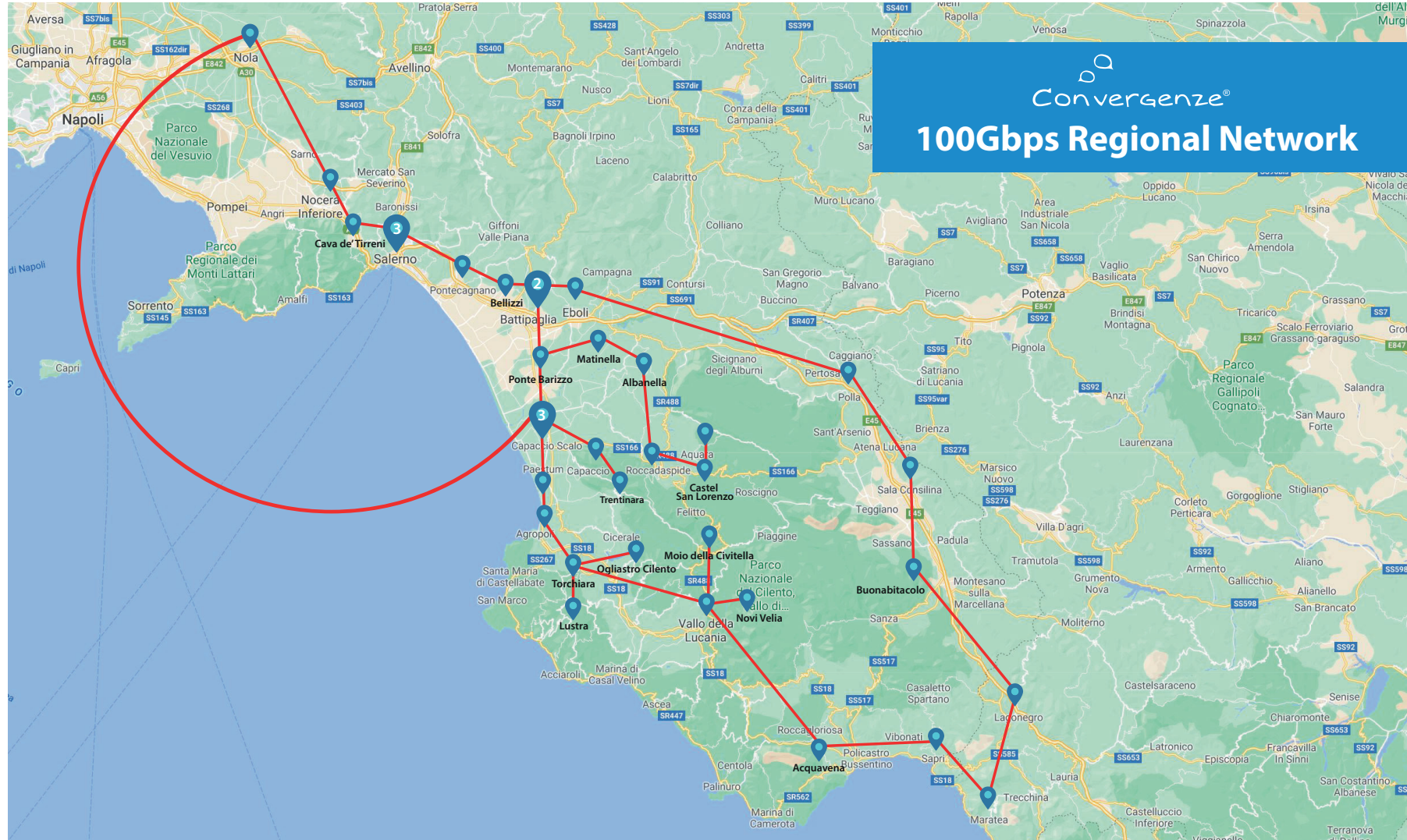
La capillarità della presenza a livello mondiale ha portato Convergenze ad essere **una delle reti più interconnesse d'Italia e fra le prime 20 al mondo.**

I punti di interconnessione della rete Convergenze verso il mondo esterno sono: Namex (Roma), Mix (Milano), AMSIX (Amsterdam), LINX (Londra), DE-CIX (Francoforte), ANY2 (Los Angeles) e HKIX (Hong Kong Internet Exchange).





# La nostra rete inter-regionale





# Le fasi di costruzione dell'infrastruttura in fibra ottica proprietaria



**Fresatura e scavo in minitrincea**



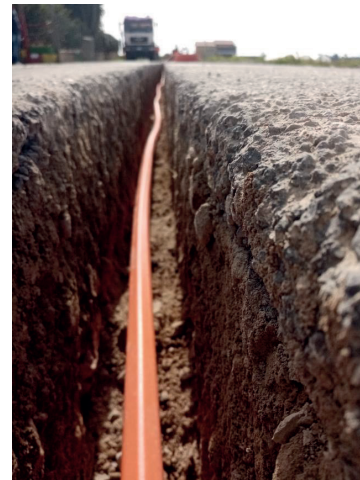
**Pulizia dello scavo**



**Scavo in minitrincea**



**Posa del pozzetto di ispezione**



**Posa del tubo multicavo**



**Rinterro dello scavo**



# Le fasi di costruzione dell'infrastruttura in fibra ottica proprietaria



**Infilaggio della fibra**



**Alloggiamento della ricchezza**



**130** km di rete FTTH

**6** comuni cablati

**4** comuni in fase  
di realizzazione

**24** comuni in fase  
di progettazione preliminare

**9** cantieri attivi

**5.647** km di fibra posata  
al 31 dicembre 2021



# Fibra ottica proprietaria: i comuni cablati

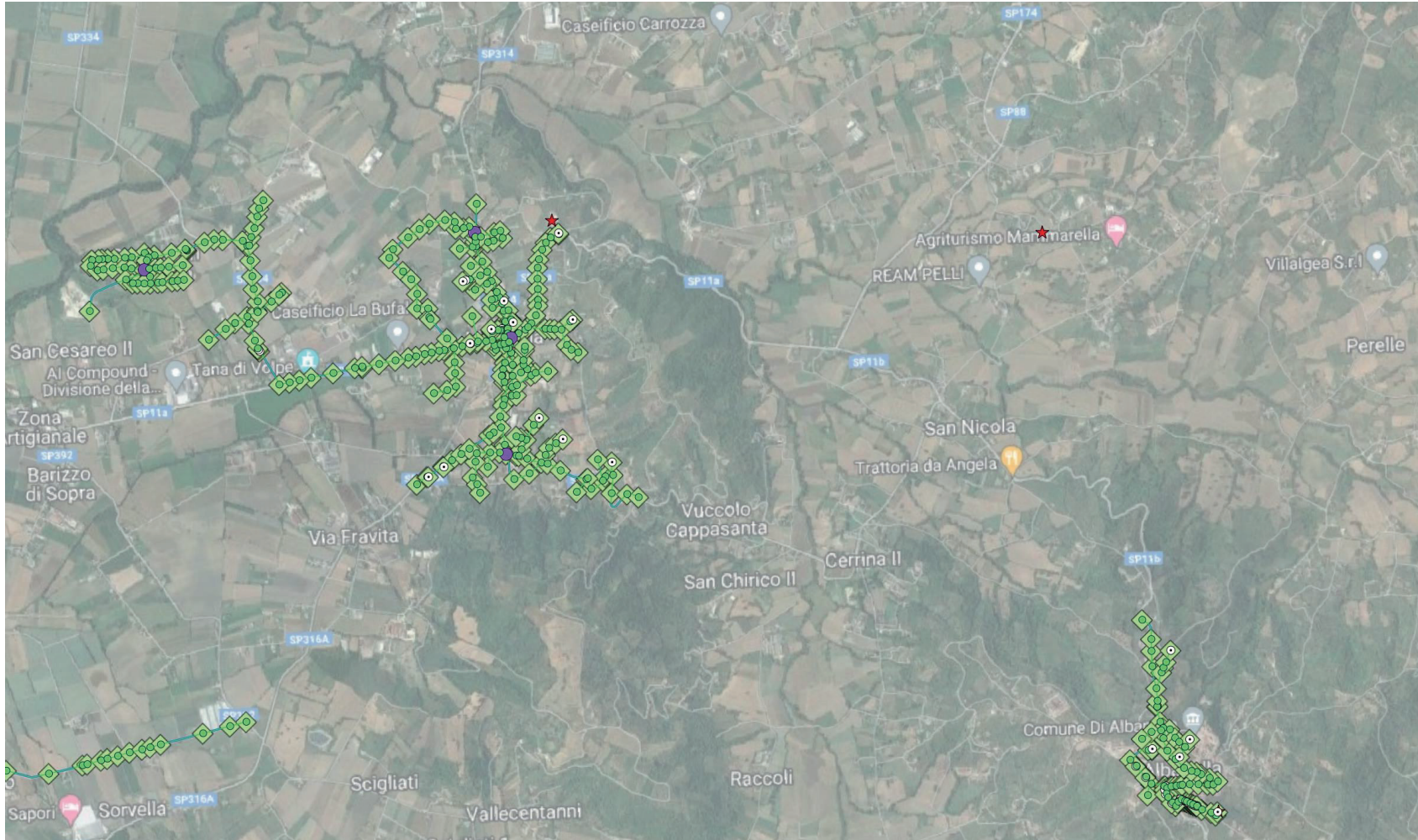


- **Albanella**
- **Capaccio Paestum**
- **Castel San Lorenzo**
- **Ogliastro Cilento**
- **Torchiara**
- **Trentinara**





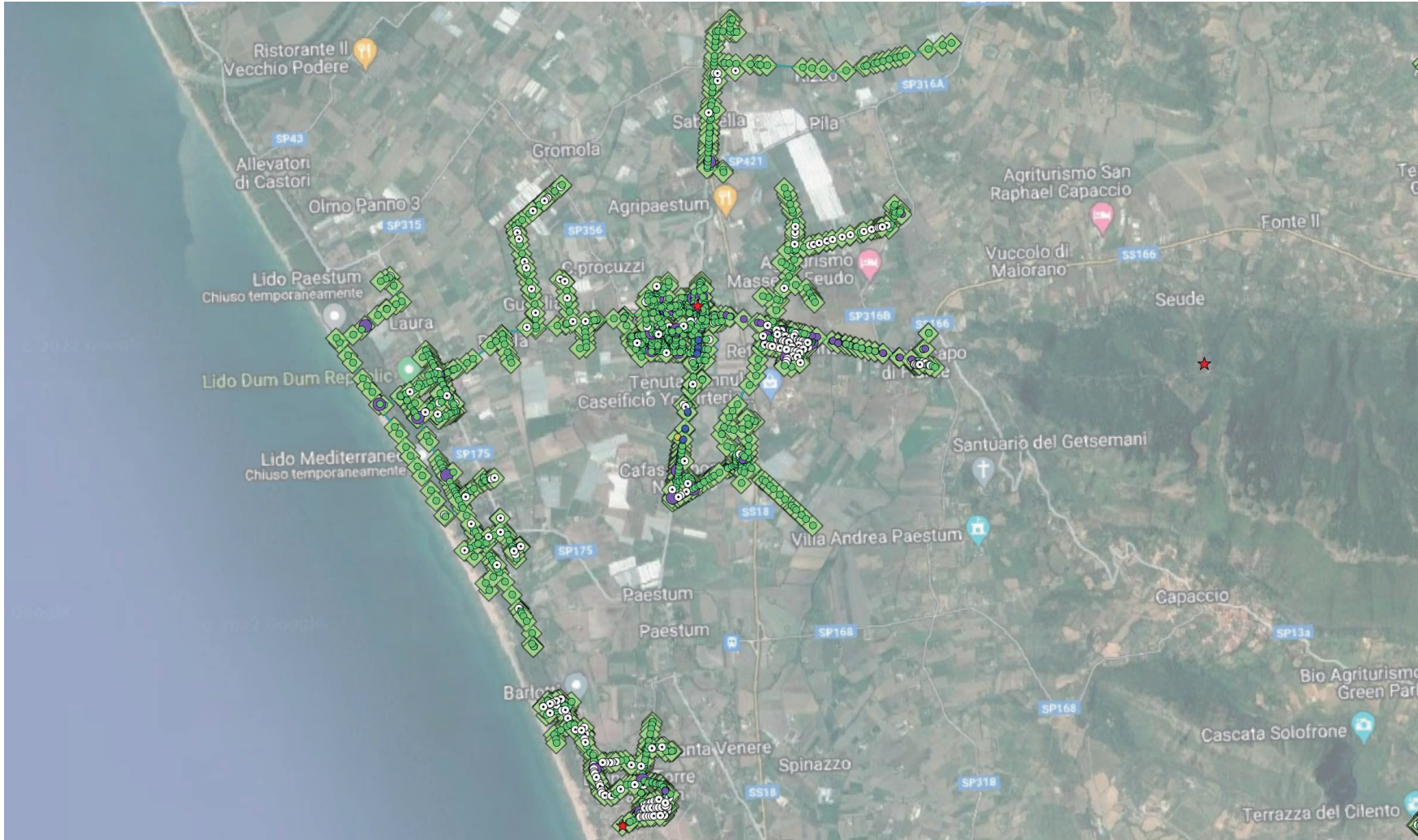
# Comune di Albanella



<b>Abitanti</b>	<b>6.287</b>
Superficie	39 Km <sup>2</sup>
Copertura	60%

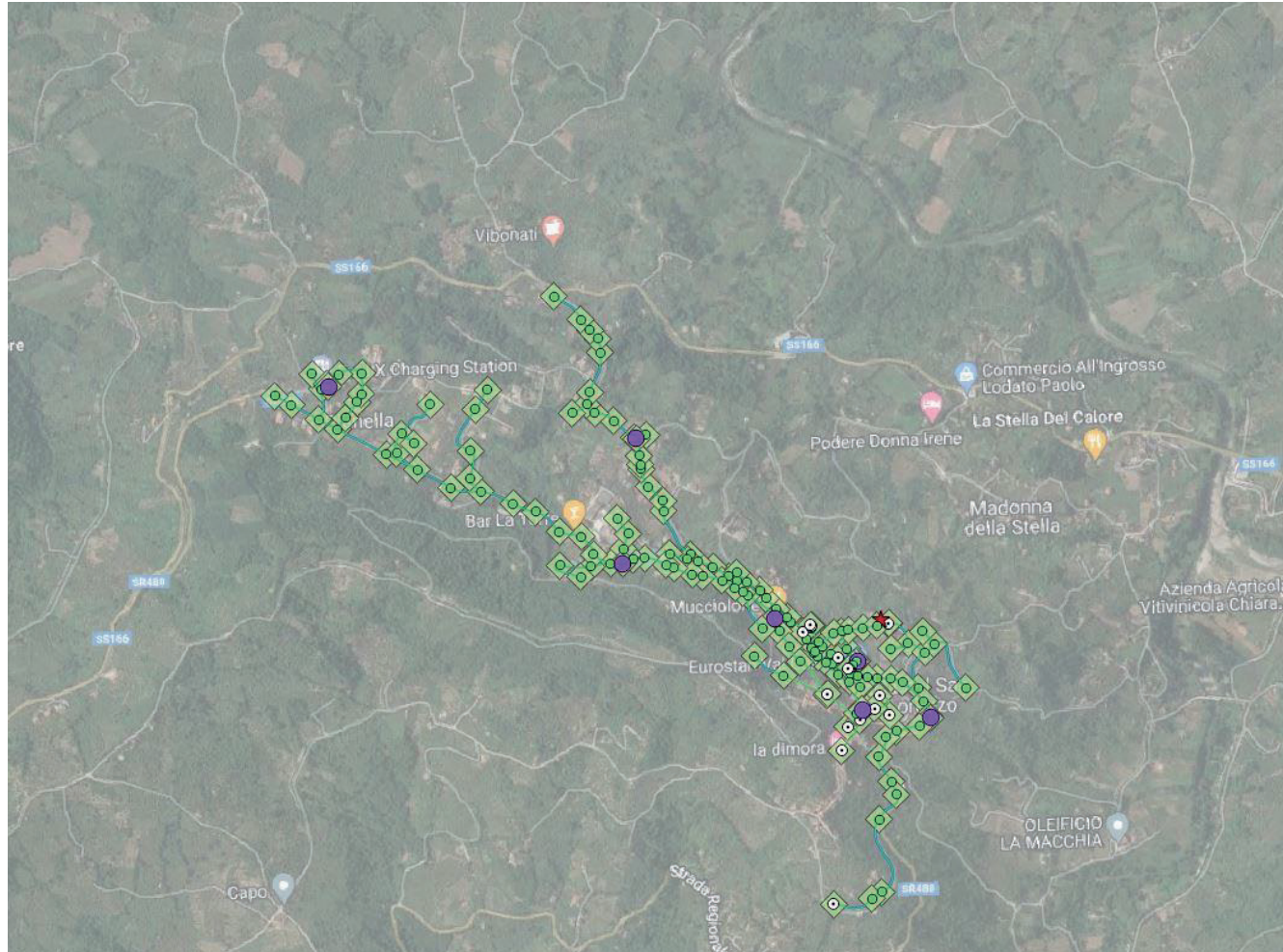


# Comune di Capaccio Paestum



<b>Abitanti</b>	<b>22.835</b>
<b>Superficie</b>	<b>112 Km<sup>2</sup></b>
<b>Copertura</b>	<b>60%</b>

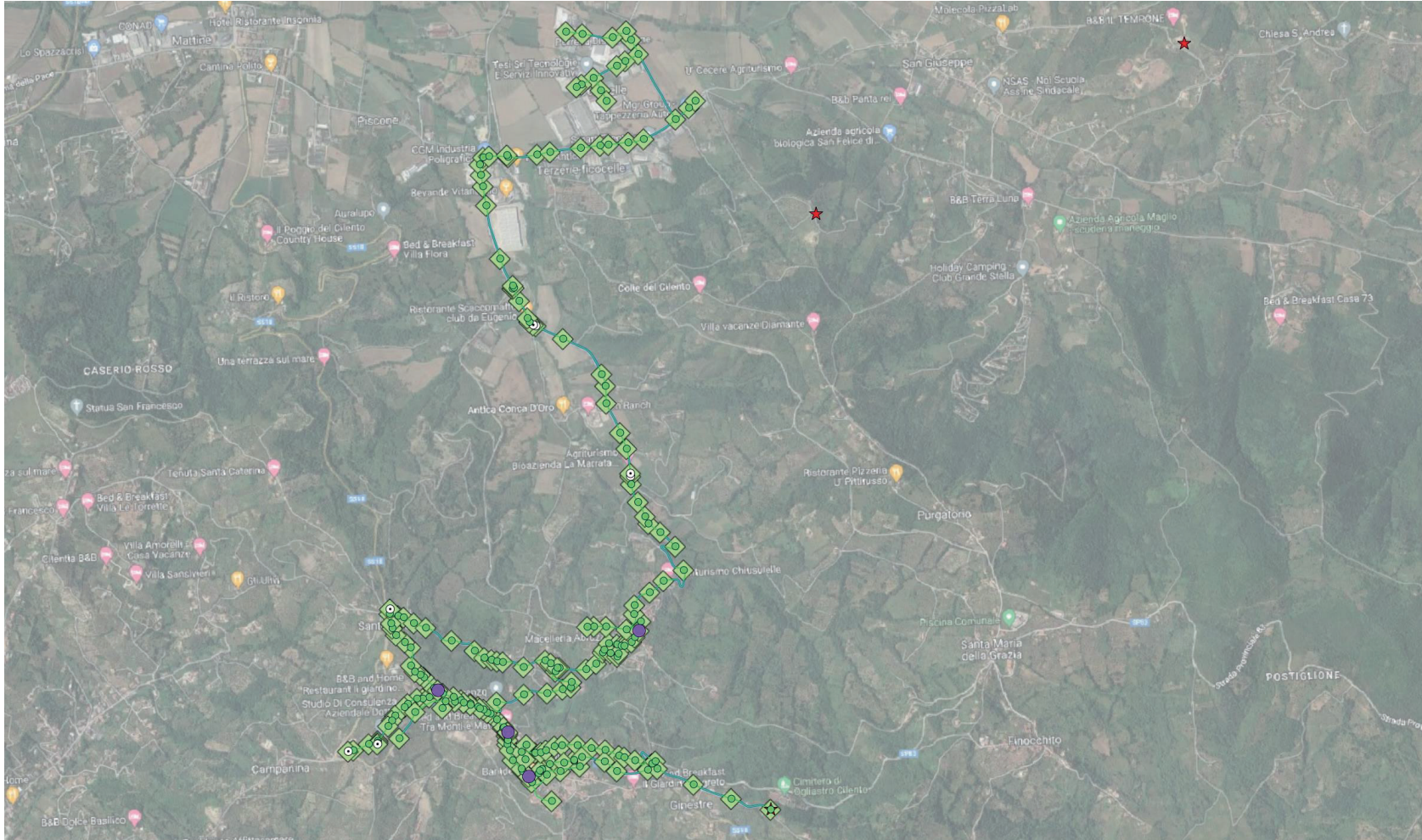
# Comune di Castel San Lorenzo



<b>Abitanti</b>	<b>2.311</b>
Superficie	14 Km <sup>2</sup>
Copertura	80%



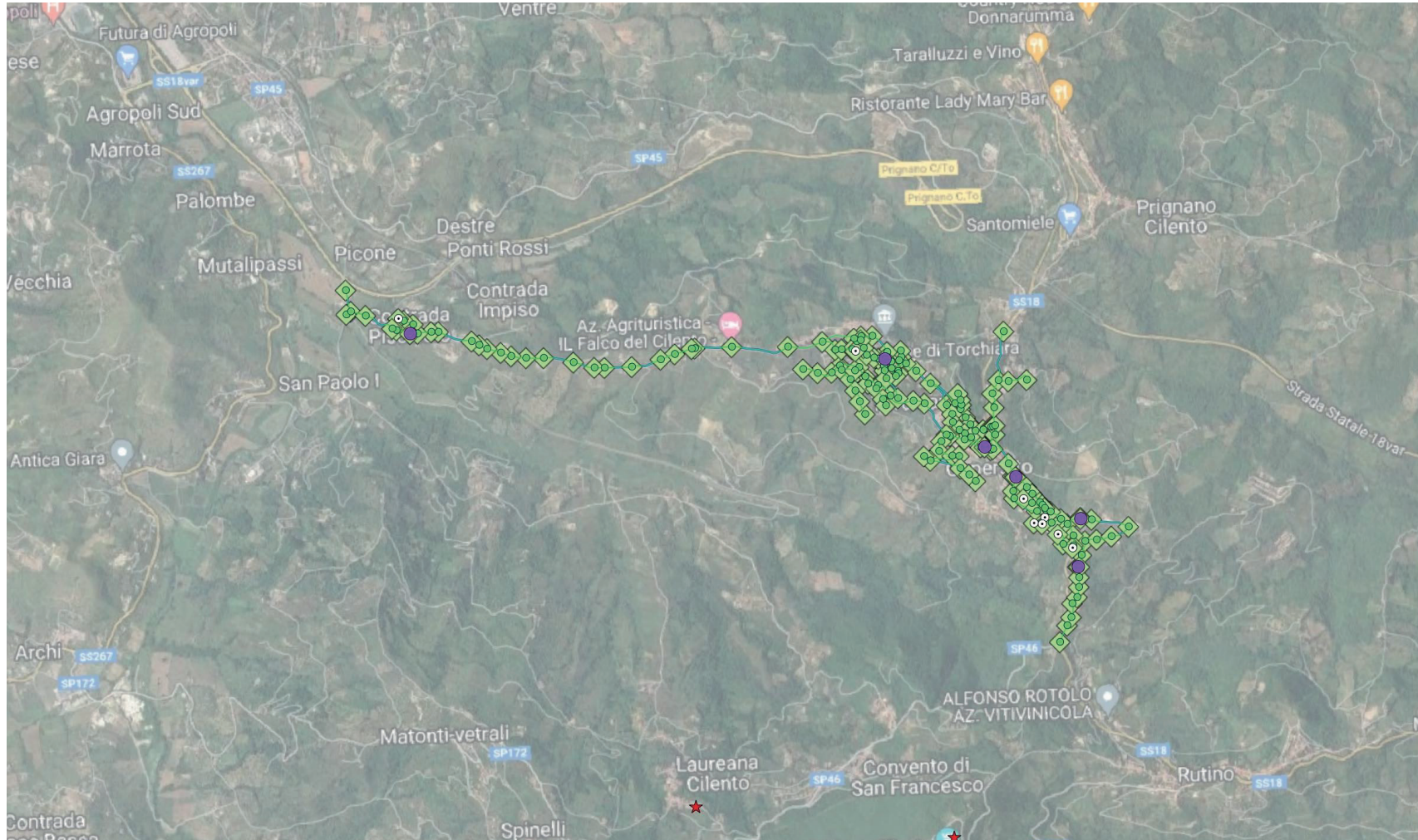
# Comune di Ogliastro Cilento



<b>Abitanti</b>	<b>2.267</b>
<b>Superficie</b>	<b>13 Km<sup>2</sup></b>
<b>Copertura</b>	<b>80%</b>



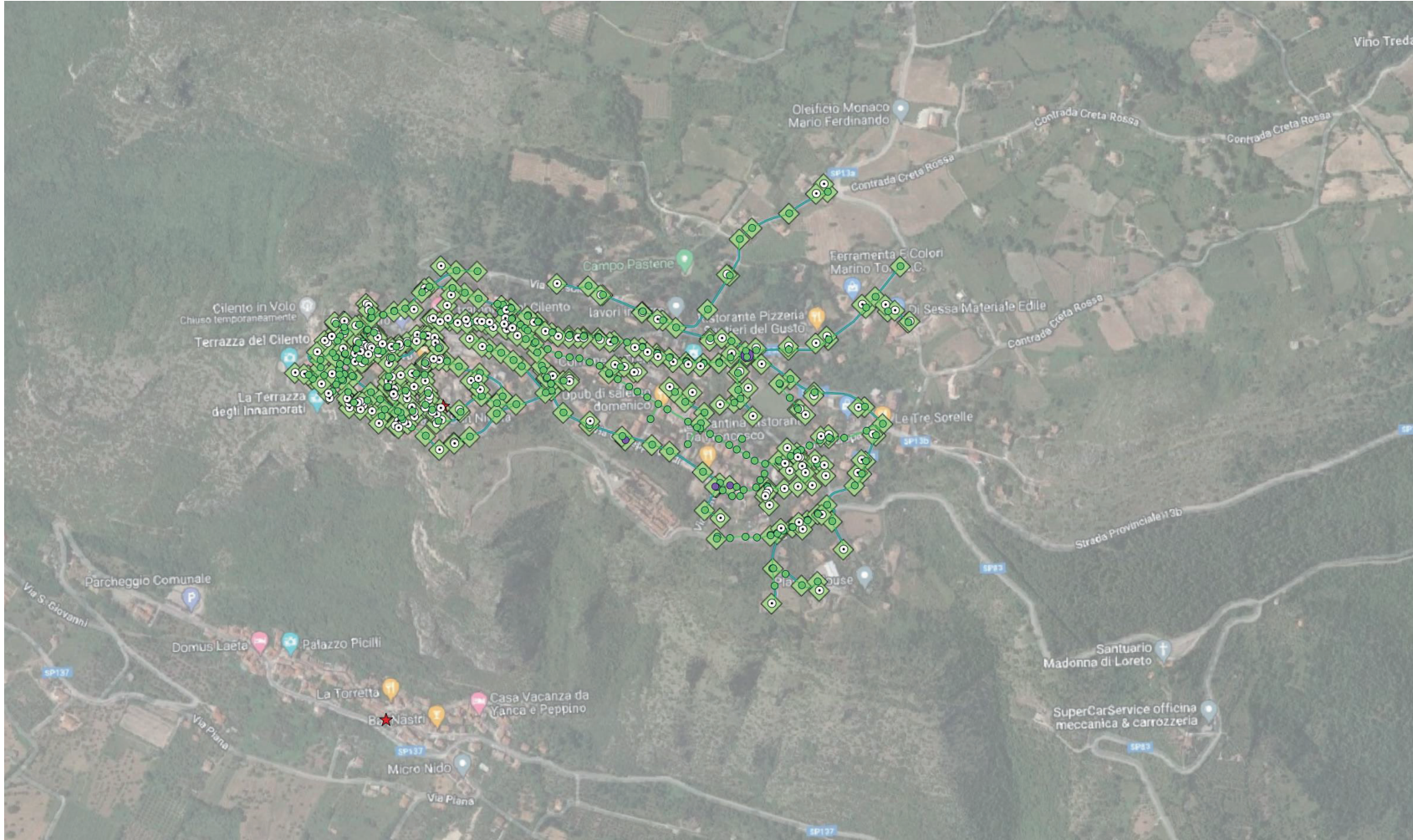
# Comune di Torchiara



<b>Abitanti</b>	<b>1.840</b>
Superficie	8 Km <sup>2</sup>
Copertura	80%



# Comune di Trentinara

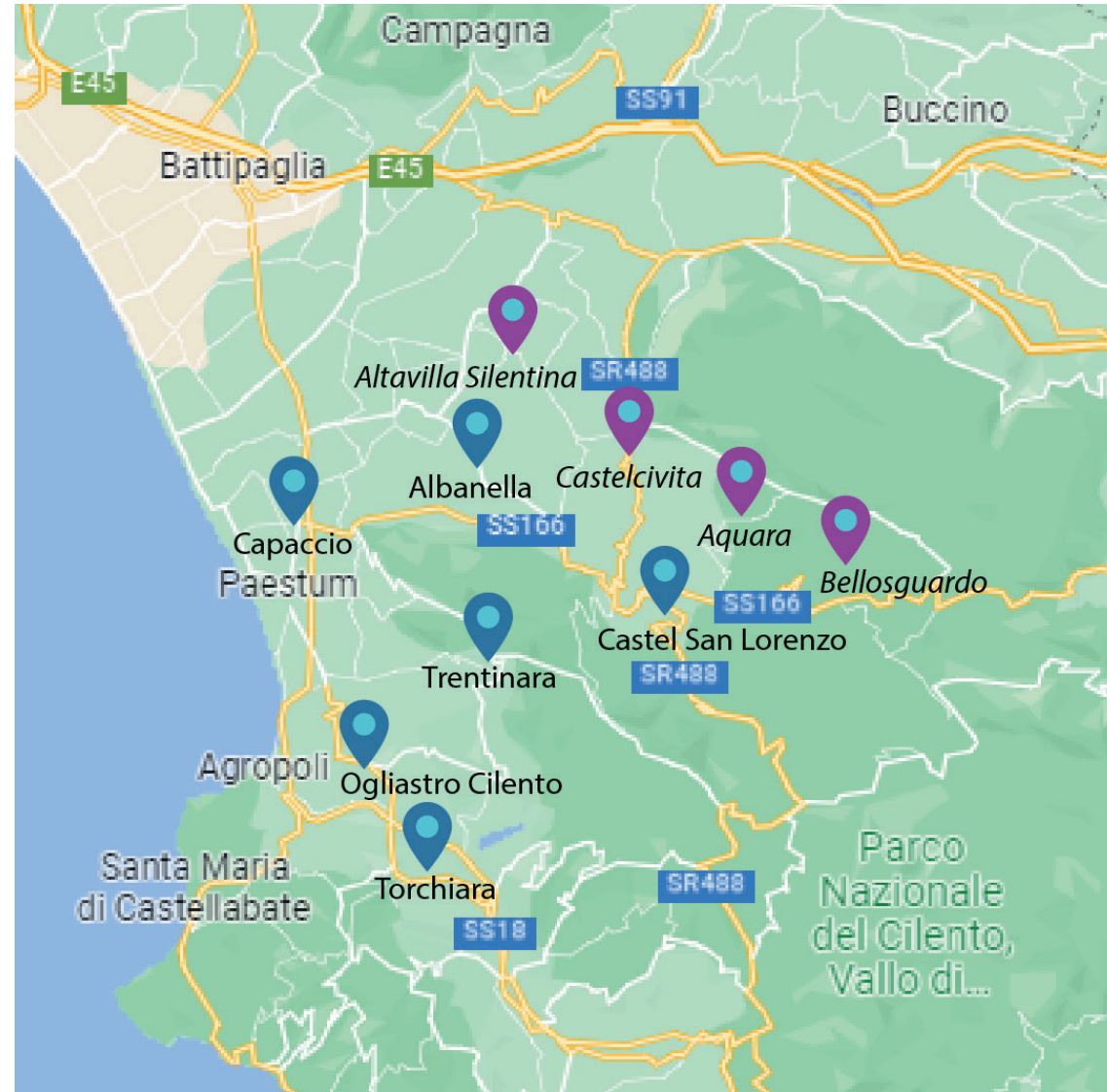


<b>Abitanti</b>	<b>1.548</b>
<b>Superficie</b>	<b>23 Km<sup>2</sup></b>
<b>Copertura</b>	<b>80%</b>

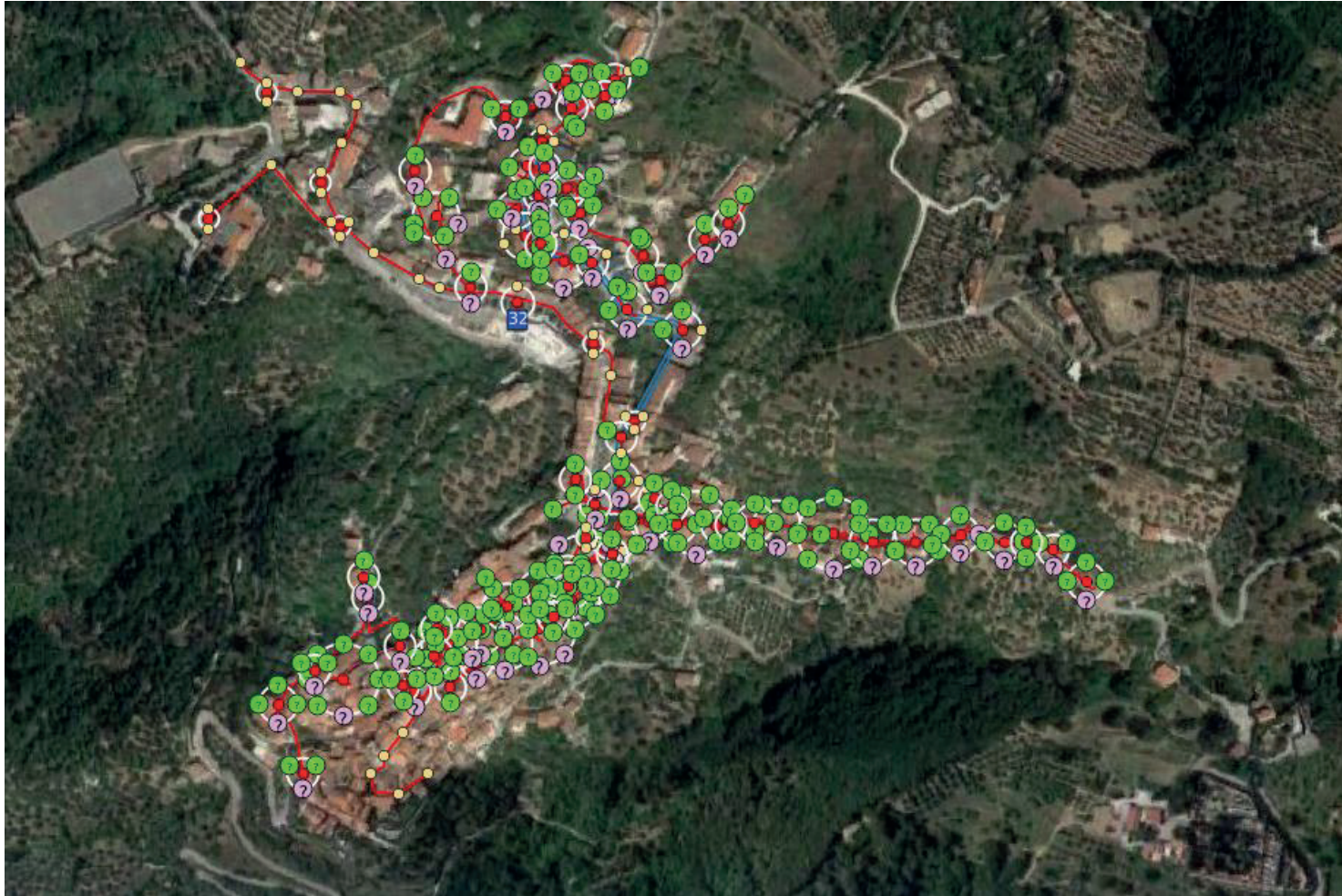
# Fibra ottica proprietaria: i progetti in fase di realizzazione



- **Altavilla Silentina**
- **Aquara**
- **Bellosguardo**
- **Castelcivita**



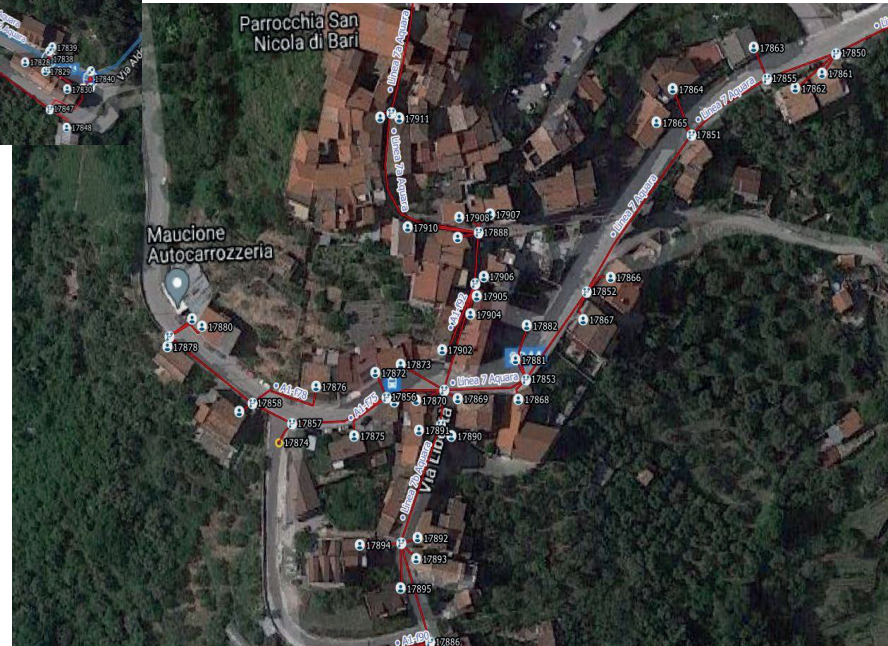
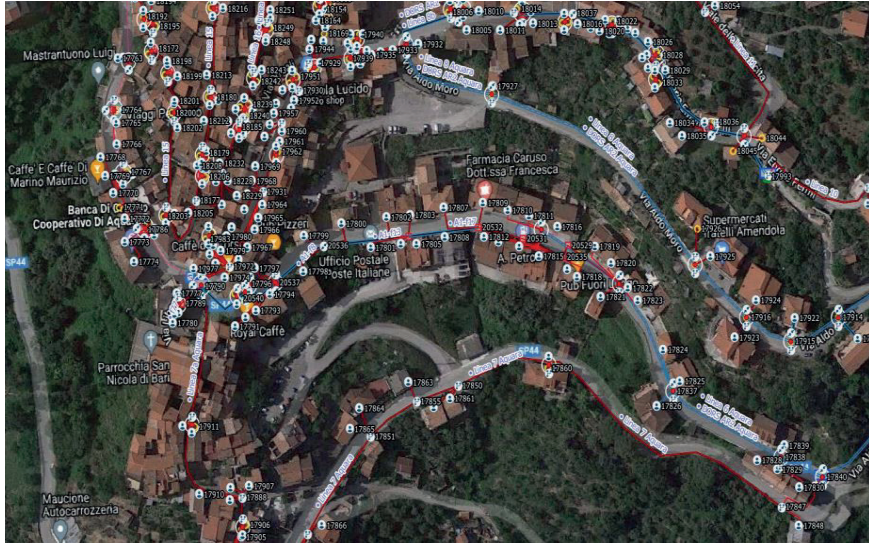




<b>Abitanti</b>	<b>7.094</b>
Superficie	52 Km <sup>2</sup>
Copertura attuale	30%
Copertura da progetto	80%



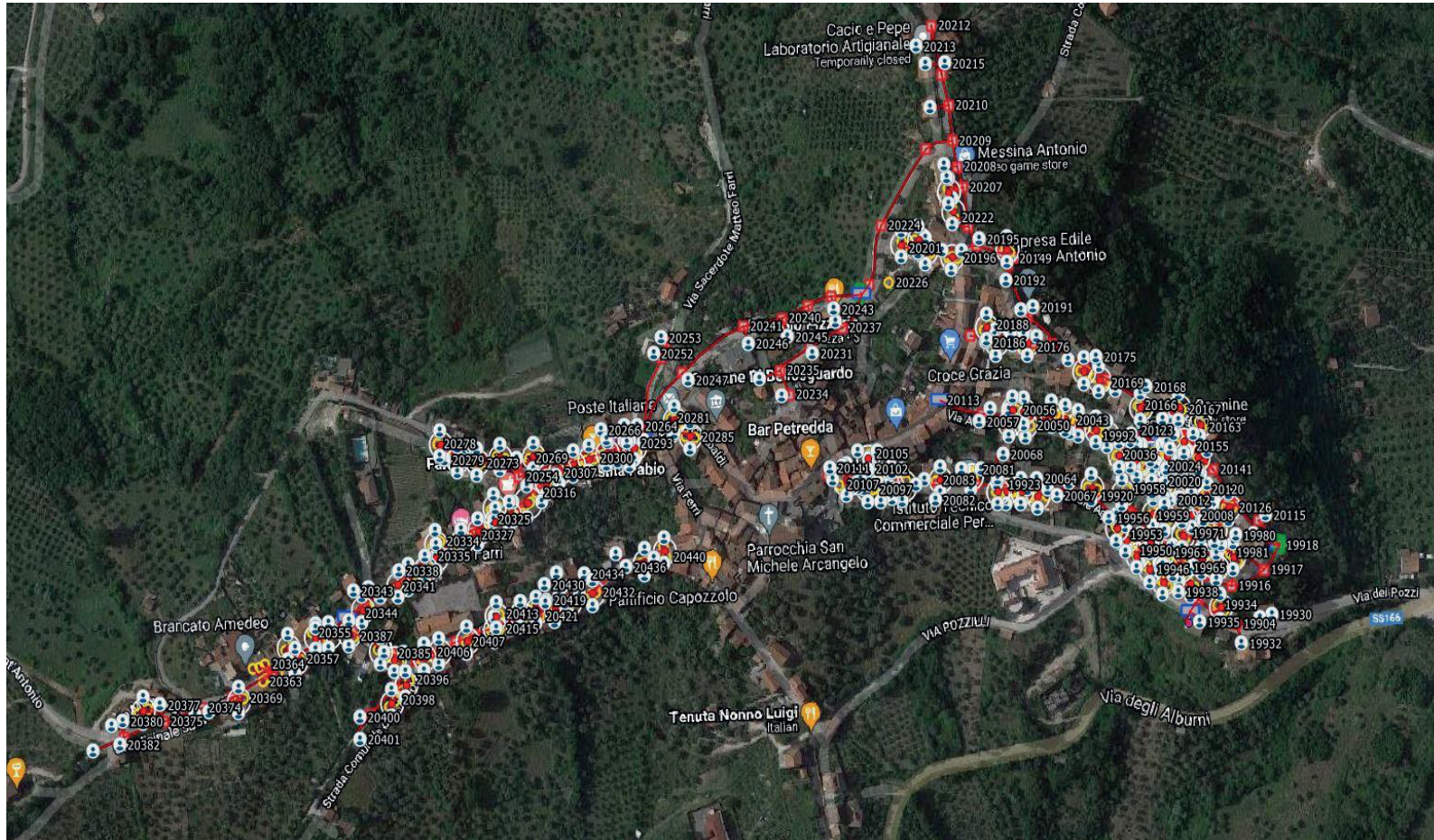
# Comune di Aquara



Abitanti	1.511
Superficie	33 Km <sup>2</sup>
Copertura attuale	30%
Copertura da progetto	80%



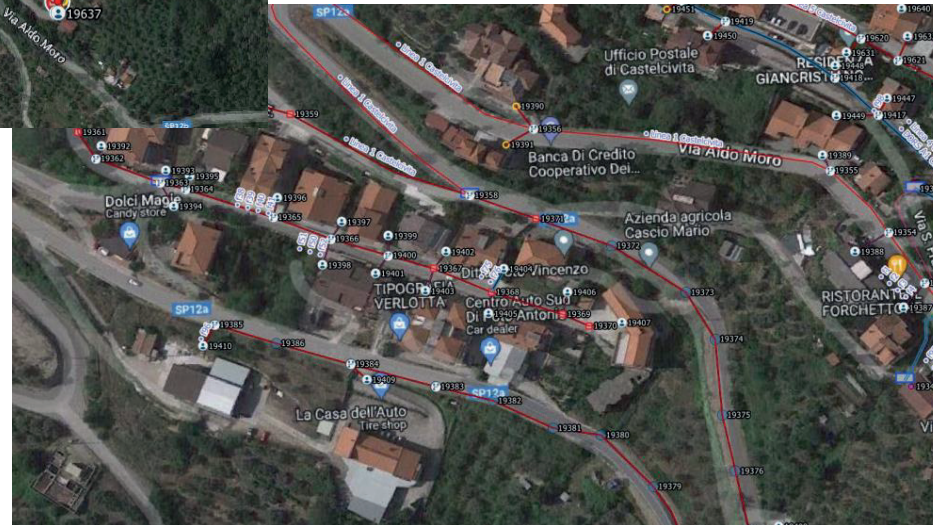
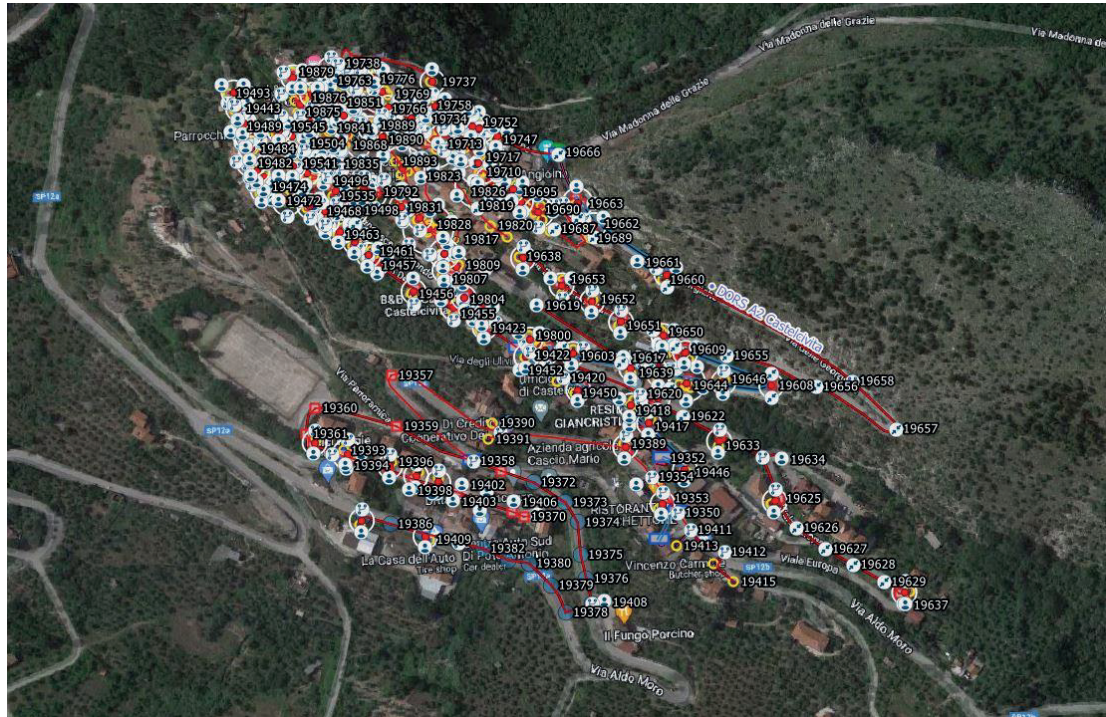
# Comune di Bellosguardo



Abitanti	779
Superficie	17 Km <sup>2</sup>
Copertura attuale	10%
Copertura da progetto	80%



# Comune di Castelcivita



<b>Abitanti</b>	<b>1.517</b>
Superficie	57 Km <sup>2</sup>
Copertura attuale	50%
Copertura da progetto	80%



# Grazie

[convergenze.it](http://convergenze.it)