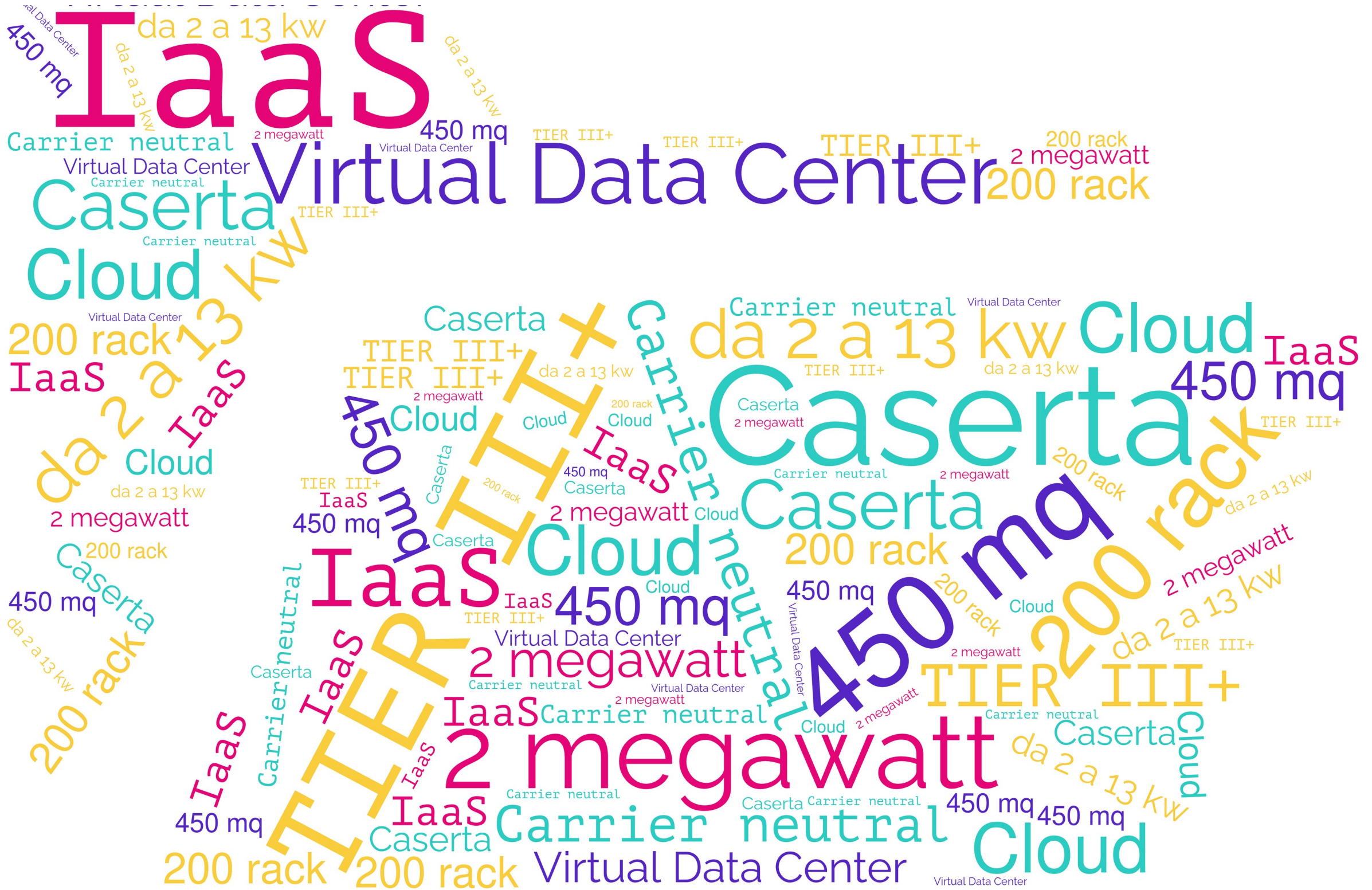


DATA FELIX

La tua sala server, a 10 minuti di auto

Il data center in una slide

Una data hall di **450 mq**, con impianti ridondati di livello **TIER III+** e **2MW** di potenza, **accessi multipli in fibra**, disponibile per **operatori, partner ICT** e **medie e grandi aziende**

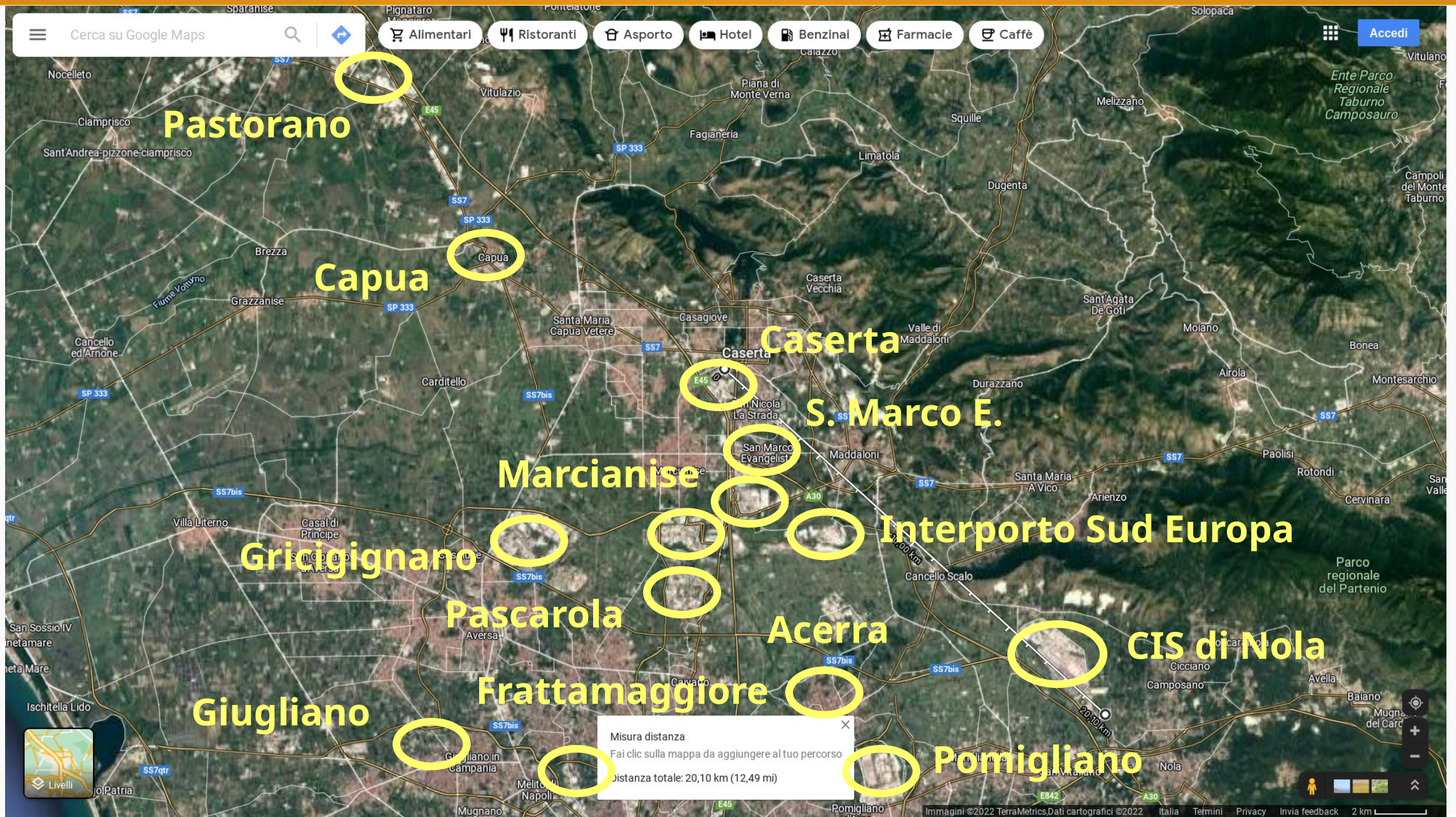


Pagina lasciata intenzionalmente bianca

Il sito strategico

- Entro **20 km: 14 distretti industriali e logistici**
- Entro **40 km: 4 milioni di persone**
- **Caserta** è la 10^a provincia più popolosa d'Italia
 - Quasi **1M** di abitanti, il 56% fra 20 e 59 anni
 - Età media **40 anni** contro i 45 della media italiana
 - La **provincia più giovane** della Nazione...
 - nella **regione più giovane** della Nazione!

Le zone produttive (in 20 Km)



La popolazione raggiungibile



Data center Tier

- **Tier 4** - uptime 99,99% (26 minuti di fermo/anno)
 - Ogni componente è ridondato, manutenzione concorrente
- **Tier 3 - uptime 99,98% (1,6 ore di fermo/anno) → Data Felix ←**
 - Diversi percorsi di alimentazione e raffreddamento, componenti ridondati, manutenzioni e aggiornamenti non richiedono il fermo
- **Tier 2** - uptime 99,7% (22 ore di fermo/anno)
 - Singolo percorso di alimentazione e raffreddamento, alcuni componenti di backup
- **Tier 1** - uptime 99,6% (28 ore di fermo/anno)
 - Singolo percorso di alimentazione e raffreddamento, pochi componenti di backup

Solo Public Cloud?

“Cloud *contro* data center e colocation” ?

No!

- Potreste avere workload non pronti per il cloud
- Avere una strategia di DR/BC con hardware specifico, da installare in colocation
- Implementare un cloud ibrido, con un **VDC** di prossimità e rete veloce verso altre cloud

Il DC Data Felix 01

1

- **Caserta**

- **5 minuti** dai caselli Caserta Nord e Caserta Sud
- **20 minuti** dall'aeroporto di Capodichino (NAP)
- **30 minuti** da Napoli

- **TIER III+**

- **N+1** sui chiller e **N+2** sulle unità interne
- **2N** sull'alimentazione

- **450 mq**

- dedicati alla sala dati, su oltre **1300 mq** di struttura

- **2 MW**

- Con cabina dedicata e trasformatori ridondati
- Più di **1200kW** solo per IT (300 kW IT + 200 kW **in fase 1**)

- **Fino a 220 rack**

- **48 rack** da 42Ux60x120 allestiti **in fase 1**
- Potenze **da 1 a 13 kW per rack**
- spazio per cage dedicate, blindo e cablaggio a soffitto

- **Carrier Neutral**

- I clienti ospitati non hanno vincoli nella scelta del provider di servizi di rete

- **Pavimento flottante**

- 1500Kg/mq, altezza 70 cm
- Altezza minima in data hall 3,2 m

- **UPS e batterie**

- 2N scalabili a 1200kW, autonomia IT a pieno carico 15 minuti
- Batterie in locali separati e condizionati

- **Gruppi elettrogeni**

- 2N, con serbatoi per autonomia minima di 48 ore

- **CDZ under floor**

- Corridoio freddo a 23C e 50% di umidità, Free Cooling

- **Antincendio**

- Rilevazione fumi e spegnimento localizzato con gas inerti

- **Sicurezza**

- Guardiania e possibilità di accesso H24
- Videosorveglianza TVCC
- Gestione allarmi impianti

Connettività

- **Due ingressi differenti** nella struttura
 - in locali a 30 metri di distanza
- **Percorsi delle fibre differenziati** in strada
 - diversi fasci disponibili
- Con **due** carrier, ciascuno verso **due** POP differenti
- **Meet Me Room**
- Proprio **AS, IPv4/v6 e 20 gbit/s**

I clienti

- **Operatori**, in DC carrier grade
- **Aziende ICT e System integrator**
- **Altri operatori di data center**
- **Aziende medie e grandi**, con sempre maggiori esigenze di spazio e servizi cloud
- **Industrie e consorzi**

Medie e grandi imprese e Industria 4.0

- Sale server spesso “di comodo”
 - Sgabuzzini? Stanza dei tecnici IT?
 - Condizionamento, continuità elettrica, sicurezza antincendio?
- GDPR, disaster recovery, business continuity
 - Come adeguarsi? Come continuare a lavorare in caso di grossi guasti? E i backup?
- IoT, realtà aumentata, simulazioni, big data, sicurezza informatica richiedono server, storage, banda e bassa latenza. E know how

I servizi

- **“Server Domus”**
 - **Colocation** da 1/2 rack al cage
- **Data center virtuale** con risorse dedicate
- **Cloud privata** e integrazione con cloud pubbliche
- **Disaster recovery e business continuity**
 - Anche con connessioni L2, in partnership con gli operatori
- **Remote backup e content distribution**
- **Consulenza specializzata e formazione**

Server domus

Perché la **colocation** al posto dei server on premise?

- **Hardware di proprietà, spazio in affitto**
- **Sicurezza fisica e cyber**
 - Locali presidiati H24, videosorveglianza, firewall evoluti, anti DDoS, VA
- **Robustezza** (se dico resilienza va bene?)
 - Ridondanza di componenti critici e connettività multioperatore
- **Controllo dei costi**
 - Economia di scala, contratti a lungo termine
- **Scalabilità**
 - Ampia disponibilità di rack e potenza

Edge computing

Approccio progettuale per avere **potenza di calcolo e storage il più vicino possibile a dispositivi e sensori IoT e macchinari.**
Per esempio in fabbriche e magazzini intelligenti, veicoli autonomi, 5G, VR, con numeri sempre crescenti di server e con la **necessità di bassissime latenze**

N.E.A.R.

Near Edge Advanced Recovery

Grazie alla **centralità** tra i distretti industriali e logistici e la **vicinanza fisica** che permette **bassissime latenze**, consente di avere una seconda **sala server, virtuale o fisica**, in grado di gestire anche i sistemi di produzione in caso di guasti a quella primaria

Scenari applicativi

SCENARIO	ESIGENZA	VANTAGGI DC
<ul style="list-style-type: none">• A: Azienda in rapida crescita	<ul style="list-style-type: none">• Ridurre time to market• Infrastruttura scalabile• Minima spesa	<ul style="list-style-type: none">• Infrastrutture pronte all'uso• Offerte pay per use
<ul style="list-style-type: none">• B: ricerca sito DR/BC	<ul style="list-style-type: none">• Location ridondate• Sicurezza infrastruttura• Supporto operativo	<ul style="list-style-type: none">• Disponibilità immediata• Elevata qualità impianti• Personale qualificato
<ul style="list-style-type: none">• C: azienda che pianifica outsourcing	<ul style="list-style-type: none">• Affidabilità, sicurezza, SLA• Personalizzazioni• Semplicità switch over	<ul style="list-style-type: none">• Sistemi ridondati• Ampia gamma di servizi• Consulenza dedicata